

CA Workload Automation Advanced Integration for SAP® Business Warehouse



Visão geral

A CA Technologies integra o CA Workload Automation com o SAP® Business Warehouse, permitindo aos clientes automatizar e gerenciar processos de negócios no SAP Business Warehouse (SAP BW) usando uma única interface. Um cenário de sistema SAP pode incluir muitos sistemas SAP e não SAP instalados, e uma cadeia de processo típica do SAP BW incluirá trabalhos executados em diferentes sistemas. O CA Workload Automation Advanced Integration for SAP BW permite que usuários do SAP BW adicionem trabalhos do CA Workload Automation AE a suas cadeias de processo do SAP BW, o que elimina a necessidade de separar cadeias de processo existentes ou de criar cadeias de processo segmentadas. Além disso, ele ainda mantém uma visão abrangente do processo. Isso também permite que os usuários do SAP visualizem e gerenciem melhor suas cadeias de processo de negócios complexas, do começo ao fim, com o CA Workload Automation AE no ambiente já conhecido do SAP Business Warehouse.

Principais benefícios/resultados

- **Estender** recursos de programação do SAP BW para integrar funcionalidades que não são do SAP em cadeias de processo do SAP BW.
- **Visualizar** fluxos de trabalho completos, monitorar o status e gerenciar dependências entre trabalhos do SAP BW e do CA Workload Automation AE de um local central.
- **Permitir** que as equipes do SAP BW gerenciem a integração com o CA Workload Automation AE usando os recursos de segurança do CA Workload Automation AE.
- **Reduzir** o custo e a complexidade do gerenciamento de trabalhos cruciais do SAP e que não são do SAP.

Principais recursos

- Adicionar trabalhos do CA Workload Automation AE novos e já existentes a uma cadeia de processo do SAP BW sem precisar sair do SAP BW.
- Obter detalhes da execução de trabalhos no SAP Business Warehouse. Os usuários podem monitorar trabalhos do CA Workload Automation AE no contexto do processo de negócios do SAP.
- Executar e monitorar os status de trabalhos externos.
- Definir variáveis globais do CA Workload Automation AE.
- Exibir e definir os trabalhos usados com mais frequência.
- Definir e exibir trabalhos de banco de dados.

Desafios de negócios

Capacidade limitada de visualizar, monitorar e administrar cadeias de processo. Um fluxo típico do processo de negócios completo pode ter uma combinação de trabalhos do SAP BW e do CA Workload Automation AE. No entanto, hoje os usuários do SAP BW precisam executar seus trabalhos do SAP BW em uma cadeia de processo separada dos trabalhos do CA Workload Automation AE, o que limita a capacidade de gerenciar ou visualizar todos os trabalhos de um único local.

Capacidade limitada de gerenciar trabalhos paralelos com limite de tempo. Os usuários do SAP BW têm capacidade limitada de acionar automaticamente trabalhos do CA Workload Automation AE que podem ser dependentes de um determinado trabalho na cadeia de processo do SAP BW. No momento, eles precisam alternar entre o SAP BW e o CA Workload Automation AE para gerenciar trabalhos do CA Workload Automation AE que podem fazer parte do fluxo de trabalho geral. Isso diminui a capacidade de gerenciar trabalhos paralelos e aumenta o tempo e os custos necessários para completar as cadeias de processo.

Trabalho extra associado ao treinamento de usuários em diversos mecanismos de programação. A aparência do SAP BW é diferente da aparência do CA Workload Automation AE e, como os fluxos de trabalho podem exigir que trabalhos sejam programados e executados nos dois produtos, provavelmente as empresas precisarão ter diferentes equipes, o que aumenta os custos de treinamento e diminui a capacidade de resposta para a empresa. Os usuários do SAP BW precisariam receber treinamento sobre o CA Workload Automation AE para poderem aproveitar todos os recursos disponíveis no produto.

Visão geral da solução

O CA Workload Automation AE for SAP BW oferece integração entre o CA Workload Automation AE e o SAP BW. Desse modo, os usuários do SAP BW podem monitorar e gerenciar trabalhos que são programados e executados pelo CA Workload Automation AE usando a interface do SAP BW.

Entre as principais vantagens da solução estão as seguintes:

Recursos de programação estendidos do SAP BW. Graças à integração do CA Workload Automation AE com o SAP BW, os usuários podem aproveitar a compatibilidade do CA Workload Automation AE com uma grande gama de aplicativos de terceiros, como bancos de dados corporativos. Os usuários do SAP BW podem integrar trabalhos diferentes definidos no CA Workload Automation AE a cadeias de processo unificadas.

Aprimoramentos intuitivos e avançados na interface de usuário do SAP BW. A interface do SAP BW foi aprimorada para oferecer opções relacionadas ao CA Workload Automation AE para os usuários do SAP BW. Com esses aprimoramentos, os usuários do SAP BW podem arrastar e soltar, na cadeia de processo do

SAP BW, os trabalhos do CA Workload Automation AE que eles gostariam de gerenciar. Desse modo, eles poderão monitorar o status de trabalhos do CA Workload Automation AE, gerenciar dependências, visualizar a cadeia de processo geral de um local central e executar trabalhos paralelos do CA Workload Automation AE de uma forma que eles nunca puderam fazer antes.

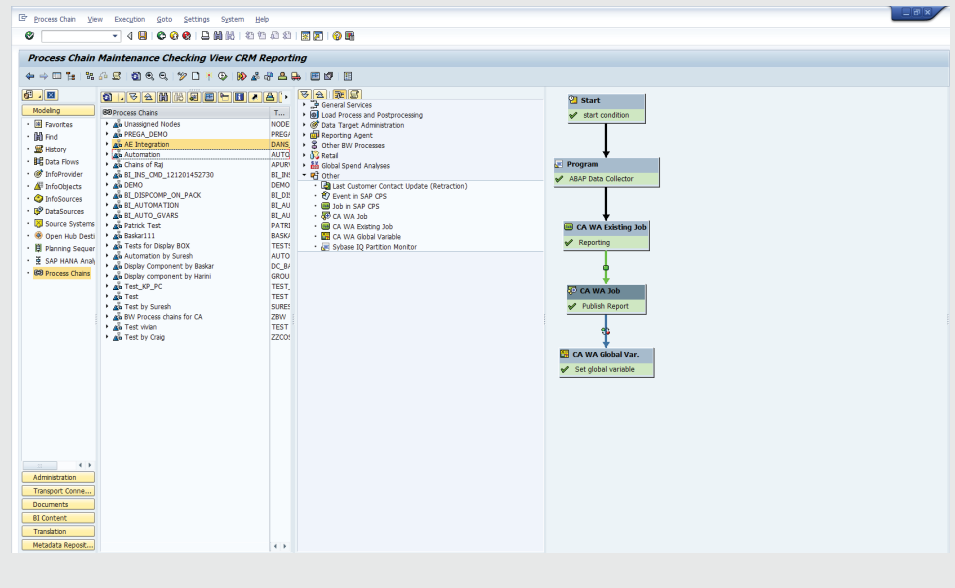
Redução de custos e do esforço. Os usuários do SAP podem aproveitar os trabalhos do CA Workload Automation AE através da interface já conhecida do SAP BW. Isso diminui os custos de treinamento. Outra vantagem é que, por não ser mais necessário alternar entre o CA Workload Automation AE e o SAP BW para gerenciar dependências, a produtividade aumenta consideravelmente, o que diminui o trabalho e os custos de gerenciamento dos fluxos de trabalho.

Melhor capacidade de gerenciar processos de negócios. Com a integração do CA Workload Automation AE ao SAP BW, os processos de negócios normalmente gerenciados por grupos separados agora podem ser administrados a partir do mesmo aplicativo, o que aumenta a visibilidade na organização e permite um melhor alinhamento entre os processos de negócios e a TI.

Diferenciais importantes

- **Oferece amplo suporte a aplicativos.** Isso permite que a TI estenda recursos para o gerenciamento automatizado de cargas de trabalho de aplicativos corporativos, como Informatica, SQL Server, PeopleSoft, Oracle E-Business e outros aplicativos corporativos, o que gera uma redução dos custos operacionais e um aumento da visibilidade entre empresas.
- **Oferece alta escalabilidade.** A integração com o CA Workload Automation AE permite que o SAP BW aproveite a escalabilidade de produção, que é a melhor do setor.

O CA Workload Automation Advanced Integration for SAP® Business Collector Warehouse oferece aos usuários corporativos uma maneira fácil de programar, gerenciar e automatizar trabalhos SAP e não SAP no SAP Business Warehouse.



Essa escalabilidade é obtida sem a necessidade de executar várias instâncias, o que é atípico se comparada a outros mecanismos de programação.

- **Recursos incorporados de tolerância a falhas e recuperação.** O CA Workload Automation AE oferece operações confiáveis e autônomas com recuperação automatizada inteligente. Isso promove a disponibilidade dos sistemas de negócios permitindo que os trabalhos sejam concluídos de maneira precisa e dentro do prazo.
- **Autoatendimento.** O autoatendimento permite que os usuários solicitem e executem o processamento de cargas de trabalho controlado por diretiva de carga de trabalho e processos de governança. Isso confere níveis mais elevados de eficiência e controle, dando à empresa mais controle sobre seus serviços.

Produtos/soluções relacionados

O CA Workload Automation AE for SAP BW faz parte da solução CA Workload Automation, que oferece automação orientada por eventos, gerenciamento com base em diretivas, monitoramento da carga de trabalho e recursos de geração de relatórios para ambientes z Systems e distribuídos por meio do **CA Workload Automation AE (anteriormente, AutoSys)**.

Com os agentes do CA Workload Automation, as organizações podem automatizar cargas de trabalho entre vários serviços e aplicativos corporativos, inclusive SAP, PeopleSoft, Oracle E-Business e Micro Focus.

O CA Workload Automation AE Advanced Integration for SAP® Solution Manager permite que os clientes que usam o CA Workload Automation AE gerenciem e monitorem trabalhos utilizando a solução Job Scheduling Management do SAP Solution Manager.

Para obter mais informações, acesse ca.com/br/wla

A CA Technologies (NASDAQ: CA) cria software que acelera a transformação das empresas e permite que elas aproveitem as oportunidades da era dos aplicativos. O software está no cerne de todas as empresas, em todos os setores. Do planejamento ao desenvolvimento e do gerenciamento à segurança, a CA está trabalhando com empresas de todo o mundo para mudar a maneira como vivemos, fazemos negócios e nos comunicamos – usando dispositivos móveis, as nuvens privada e pública e os ambientes distribuídos e de mainframe. Saiba mais em ca.com/br.