

# PPM + BI prédictive : un tremplin pour passer à la vitesse supérieure

Une voie plus rapide

## Données > Informations > Action

Le rythme des affaires s'accélère. Les leaders du marché se distinguent souvent de leurs concurrents par leur capacité à prendre des décisions plus rapidement et en ayant une meilleure vue d'ensemble des événements. L'intégration de mesures prédictives de la performance à des outils d'aide à la décision modernes dans une suite PPM novatrice crée un moteur d'analyse innovant qui peut aider votre organisation à passer à la vitesse supérieure.

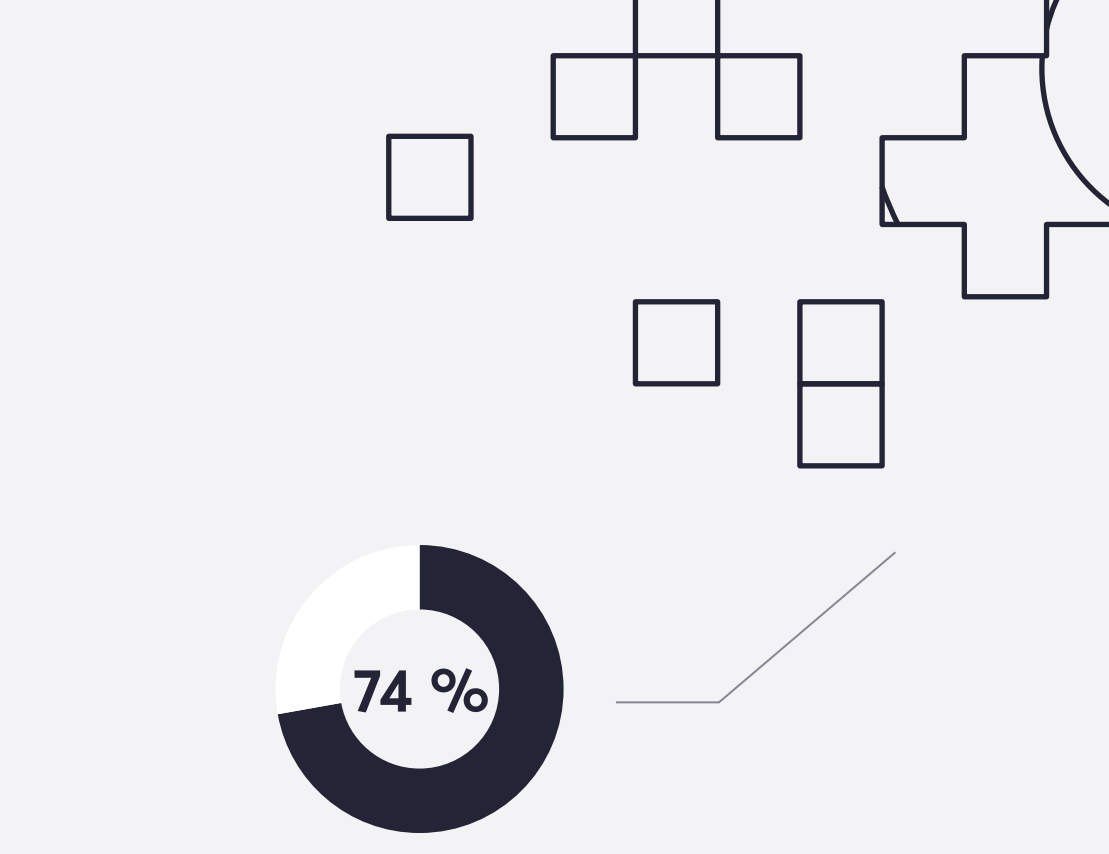
CA Technologies s'est associé à TechValidate pour interroger plus de 500 utilisateurs du logiciel PPM afin d'identifier les points faibles de leur expérience actuelle et les possibilités d'amélioration des outils qu'ils utilisent.

### La BI maintenant

### La BI demain

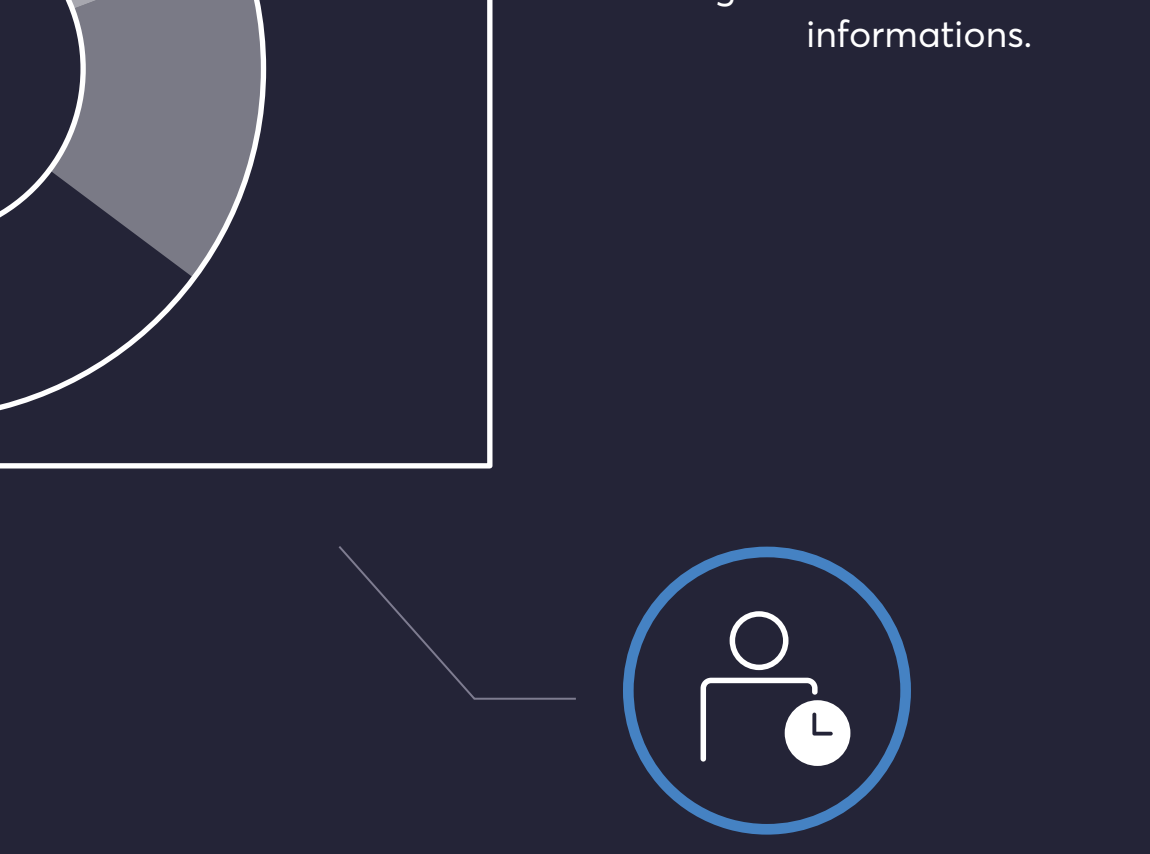
#### Des données incomplètes ou obtenues trop tard...

La qualité des renseignements dépend entièrement de celle des données sur lesquelles ils reposent et sur la facilité avec laquelle elles peuvent être compilées et organisées.



#### aux informations de niveau projet en temps réel

Utilisez des données de projet approuvées, en temps réel pour étayer les décisions métier capitales et supprimer les retards et les goulets d'étranglement des reportings.



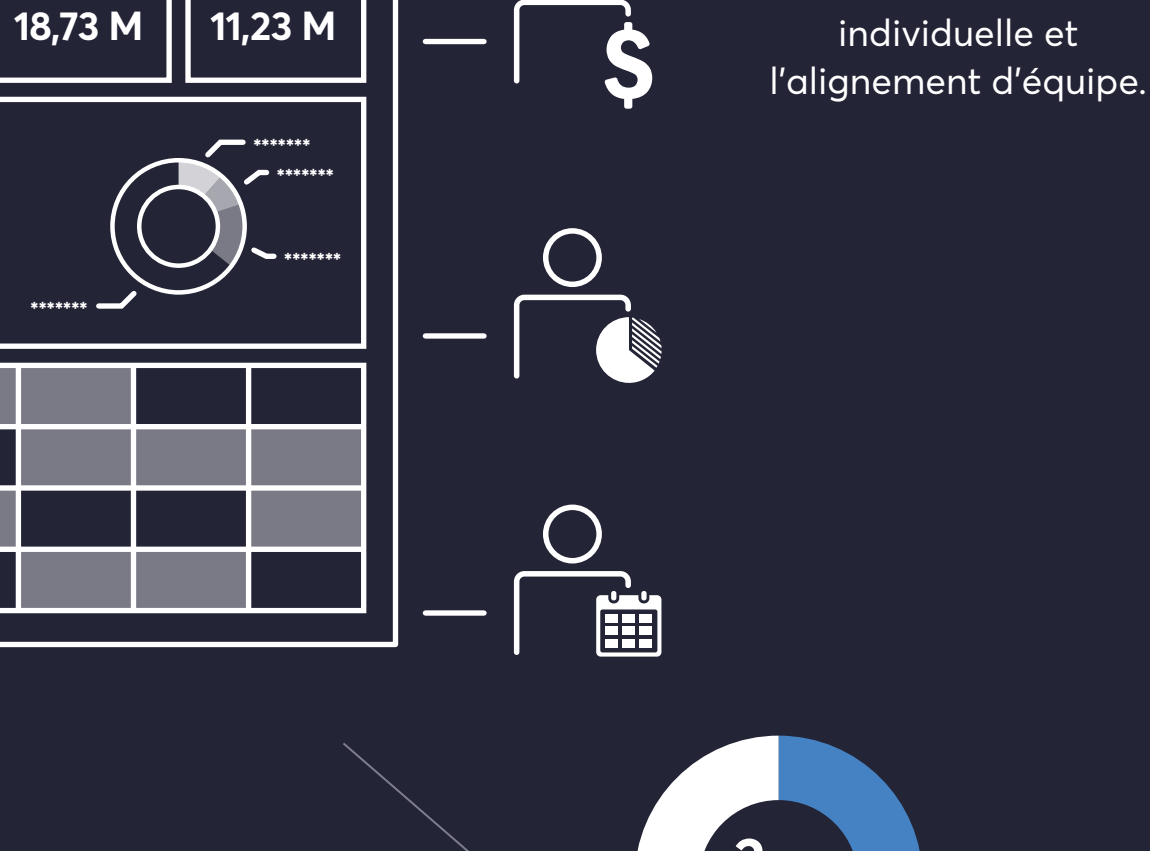
#### D'un ensemble fragmenté d'outils...

Les outils d'aide à la décision et de reporting qui ne couvrent qu'un seul rôle sont coûteux, inefficaces et empêchent la transparence.



#### à une source unique (et personnalisée) d'informations

Regroupez toutes vos données dans un seul outil, disponible en temps réel, accessible sur tous vos périphériques et permettant aux utilisateurs de créer des vues personnalisées.



#### De rapports limités, statiques...

De nombreux outils de reporting proposent uniquement une vue des données en deux dimensions, ce qui ne permet pas une exploration en profondeur jusqu'aux informations pertinentes.



#### à des tableaux de bord interactifs et à des visualisations

La BI intégrée applique des outils d'analyse dynamique et interactifs et des outils de présentation visuelle enrichis dans votre workflow existant.



#### Des mesures rétroactives...

Le reporting vous permet de savoir ce qui s'est passé, mais en gestion efficace ne se fait pas en regardant dans le rétroviseur.



#### aux mesures prédictives de la performance

Créez une véritable feuille de route des actions à entreprendre, au lieu de simplement constater les événements passés.



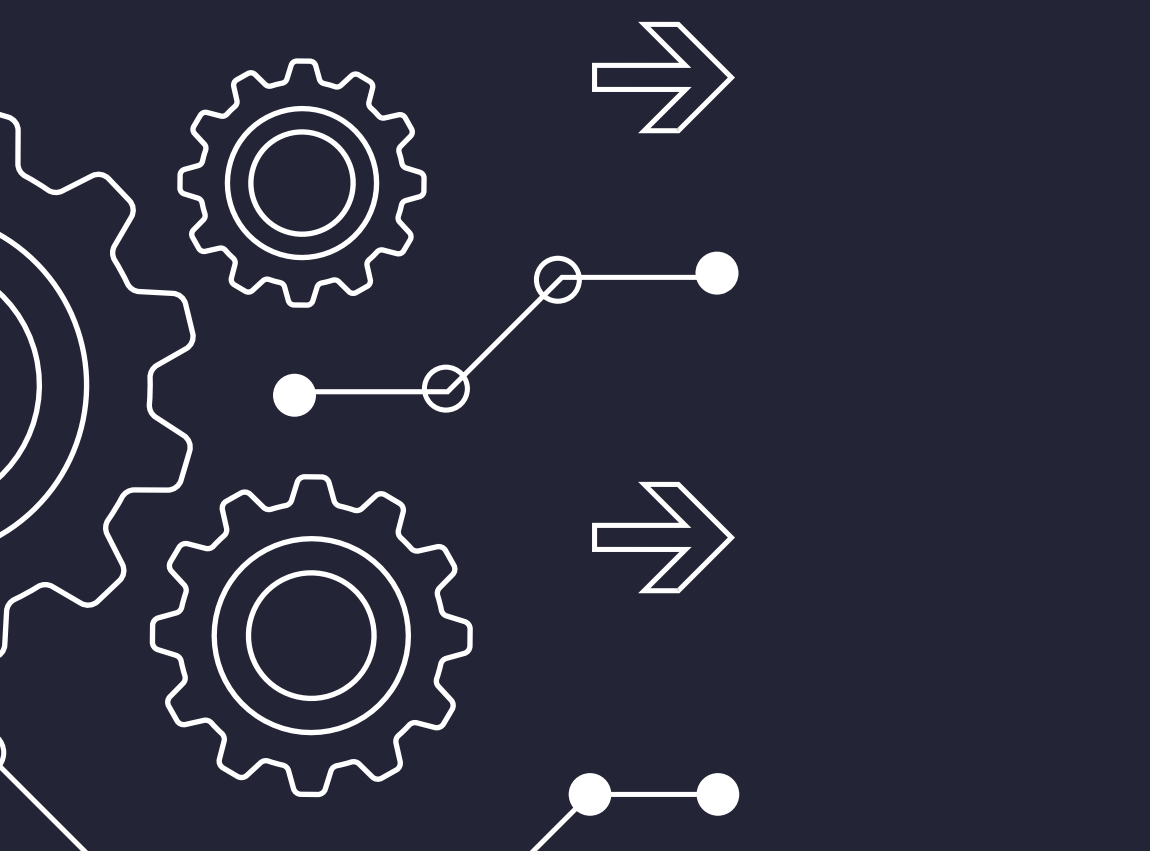
#### Des processus et des actions manuels...

Convertir des données en informations exploitables est souvent très laborieux, ce qui complique encore le passage à l'action.



#### à la gestion des données et aux workflows automatisés

Automatisez le processus d'agrégation des données et de création des rapports, voire déclenchez automatiquement les workflows suivant les règles métier.



## En quoi la solution PPM associée à l'aide à la décision prédictive peut-elle aider votre organisation ?

### Pour les utilisateurs

Un reporting efficace, exact et pertinent.

Toutes vos données regroupées et la possibilité pour chaque utilisateur de faire ressortir immédiatement des informations pertinentes, dans les outils qu'il utilise déjà, et de communiquer efficacement les informations dans l'organisation.

### Pour l'entreprise

Prendre des décisions rapides et en toute confiance.

Obtenir des informations de niveau projet en temps réel permettant d'obtenir une vue d'ensemble des décisions éclairées et de prendre des décisions éclairées au rythme de l'entreprise.

## Faites passer votre entreprise à la vitesse supérieure avec CA PPM.

CA Project and Portfolio Management (CA PPM) inclut des outils de BI intégrés et s'intègre de façon transparente avec les principales plates-formes d'aide à la décision.

Pour en savoir plus, rendez-vous sur [ca.com/fr/ppm](http://ca.com/fr/ppm)

<sup>1</sup> Gatto, T., Tumble Road LLC.  
<sup>2</sup> TechValidate : Enquête auprès de la clientèle « CA PPM Reporting and BI », septembre 2017.  
<sup>3</sup> Howson, C. et al., « Critical Capabilities for Business Intelligence and Analytics Platforms », mars 2017.  
<sup>4</sup> Evelson, B., « Build More Effective Data Visualizations », 28 octobre 2015, [http://go.forrester.com/blogs/15-10-28-build\\_more\\_effective\\_data\\_visualizations/](http://go.forrester.com/blogs/15-10-28-build_more_effective_data_visualizations/)  
Copyright © 2017 CA. Tous droits réservés.