

CA 1[®] Tape Management



Introduzione

CA 1 è stato progettato per semplificare e unificare la gestione e la protezione di set e volumi di dati su nastro z/OS[®]. Questa soluzione automatizza le attività quotidiane di gestione dei nastri per consentire un livello superiore di integrità dei dati su nastro, offrendo al contempo una protezione completa contro la distruzione accidentale dei file su nastro. CA 1 si integra con le librerie di nastri automatizzate e i sistemi di robotica più recenti, sia virtuali che reali. Inoltre, automatizza le attività di gestione dei nastri, offrendo al contempo una protezione completa contro la distruzione accidentale dei file su nastro e ottimizzando il processo di protezione di questa risorsa vitale. CA 1 offre la scalabilità necessaria per essere estesa alla gestione dei nastri dell'intera azienda.

Principali vantaggi e risultati

- **Incremento della produttività IT** grazie all'automazione e alla gestione del ciclo di vita dei nastri.
- **Taglio dei costi** grazie alla riduzione al minimo del vaulting decentralizzato e al trasporto dei nastri.
- **Riduzione dei rischi** attraverso la replica pianificata e automatizzata dei TMC in posizioni remote.
- **Miglioramento della risposta ai problemi** con un'interfaccia utente e un accesso intuitivi alla pianificazione della conservazione degli accessi in tempo reale.

Principali caratteristiche

- **Gestione automatizzata del ciclo di vita dei nastri:** CA 1 gestisce tutti gli aspetti della gestione dei nastri attraverso una conservazione flessibile, ampie capacità di vaulting e un'esecuzione efficiente dei cicli dei nastri da e verso una o più sedi decentralizzate.
- **Protezione dei dati completa:** il controllo esteso dell'integrità offre una protezione completa dei dati su nastro.
- **Utility di copia automatizzata dei nastri:** la CA Copycat Utility consente di effettuare copie tra nastri conservando gli attributi dei set di dati sul database di CA 1.
- **Interfacce:** integrazione con la CA Graphical Management Interface (CA GMI) basata sul web e su Windows[®].
- **Tempo di ripristino migliorato:** la possibilità di replicare i TMC in sedi remote consente di eseguire un ripristino point-in-time di CA 1 TMC più rapido nel caso di un guasto locale, contribuendo a ottenere un accesso ai TMC fino a 6 volte più veloce.¹

Sfide di business

I responsabili dello storage hanno difficoltà a:

- proteggere grandi quantità di file su nastro generati all'interno di ambienti dispersivi;
- automatizzare le complesse e lunghe attività manuali di gestione dei nastri.

Devono mantenere l'integrità dei dati, ma potrebbero non disporre degli strumenti necessari per controllare continuamente i dati di business ed evitare la sovrascrittura. Hanno bisogno di un sistema ottimizzato per ottenere informazioni dettagliate sui volumi su nastro e di una piattaforma comune che consenta pratiche di gestione più efficienti. Desiderano inoltre una soluzione che possa integrarsi con altre funzioni di gestione aziendale, comprese la protezione, la pianificazione, il riavvio/la riesecuzione, le operations automatizzate e la gestione dell'output.

Panoramica della soluzione

CA 1 controlla e protegge i set e i volumi di dati su nastro z/OS[®]. Automatizza le attività di gestione dei nastri, offrendo al contempo una protezione completa contro la distruzione accidentale dei file e delle funzionalità su nastro e fornendo un tracciamento degli audit e dell'inventario delle librerie di nastri, compresi i vault e le utility decentralizzati per il controllo delle attività di manutenzione di nastri e cataloghi.

Include la capacità di replicare il Tape Management Catalog (TMC) da un sistema o una posizione a uno o più data center attivi remoti, utilizzando la copia replicata in una sede remota. Ciò contribuisce a ripristinare un'elaborazione sicura dei nastri in caso di guasti con un downtime ridotto, supportando un Recovery Time Objective più veloce. Gli utenti possono esaminare i volumi e i file provenienti da punti di controllo di backup specifici in modo più pratico per assistere nei processi di audit e chargeback usando una migliore interfaccia utente.

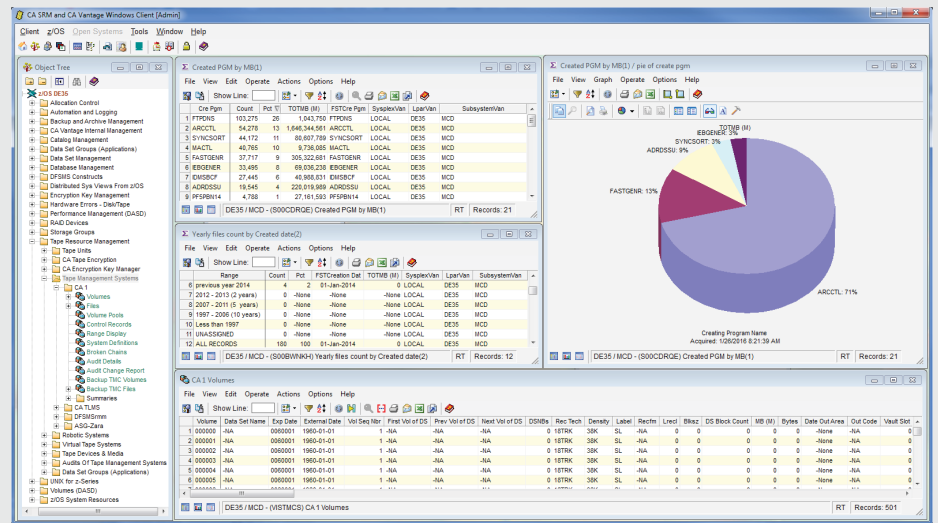
Fattori chiave di differenziazione

Le soluzioni di gestione dello storage di CA Technologies sono state concepite per differenziarsi da quelle dei fornitori di storage tradizionali. Noi offriamo software, non hardware. Si tratta di un aspetto importante. Il nostro è un approccio neutrale e indipendente dai fornitori. Andiamo oltre le soluzioni proprietarie specifiche per lo storage che si limitano a offrire installazione, gestione e supporto specifici per l'hardware. Inoltre, possiamo aiutarti con le iniziative "green" e di compliance, incrementando al contempo l'efficienza e la protezione delle tue informazioni di business.

Prodotti e soluzioni correlati

- **CA Vantage™ Storage Resource Management** aiuta a ottimizzare l'uso dell'intera infrastruttura di storage.
- **CA Vtape™ Virtual Tape System** migliora l'utilizzo dei nastri e la performance di elaborazione grazie alla virtualizzazione.

Unifica e semplifica le operations di gestione dello storage su nastro.



Ambienti supportati

- CA 1 funziona su tutte le release di z/OD supportate da IBM®.
- La replica dei TMC si applica solo ai clienti che eseguono il deployment di data center attivi multipli. Per utilizzare questa funzionalità, CA 1 deve essere eseguito presso la sede locale e quella remota.
- Alla configurazione della replica dei TMC o TapePlex possono partecipare fino a 31 data center attivi.

Per ulteriori informazioni, visita il sito ca.com/mainframe/storage

CA Technologies (NASDAQ: CA) crea software che promuove l'innovazione all'interno delle aziende, consentendo loro di cogliere le opportunità offerte dall'application economy. Il software rappresenta il cuore di qualsiasi business, in ogni settore. Dalla pianificazione allo sviluppo, fino alla gestione e alla sicurezza, CA Technologies lavora con le aziende di tutto il mondo per cambiare il nostro modo di vivere, interagire e comunicare, in ambienti mobile, cloud pubblici e privati, distribuiti e mainframe. Per ulteriori informazioni, visita il sito ca.com/it.

1 Test di riferimento interni CA Lab, 2016

Copyright © 2016 CA Technologies. Tutti i diritti riservati. IBM e z/OS sono marchi di International Business Machines Corporation negli Stati Uniti e/o in altri paesi. Windows è un marchio registrato di Microsoft Corporation negli Stati Uniti e/o in altri Paesi. Tutti gli altri marchi, nomi commerciali, marchi di servizio e logo citati nel presente articolo sono di proprietà delle rispettive società. Il presente documento ha esclusivamente scopo informativo. CA Technologies declina ogni responsabilità relativamente all'accuratezza o alla completezza delle presenti informazioni. Nella misura consentita dalla legge applicabile, CA Technologies rende disponibile questo documento "così com'è", senza garanzie di alcun tipo, incluse, a mero titolo esemplificativo, garanzie implicite di commerciabilità, idoneità a uno scopo particolare o non violazione di diritti altrui. In nessun caso CA Technologies sarà responsabile per qualsivoglia perdita o danno, diretto o indiretto, derivante dall'utilizzo di questo documento inclusi, a titolo non esaustivo, perdita di profitti, interruzione dell'attività, perdita di avviamento o di dati, anche nel caso in cui CA Technologies fosse stata espressamente avvertita del possibile verificarsi di tali danni.

CA Technologies non fornisce servizi di consulenza legale. Né il presente documento né alcun prodotto software di CA Technologies qui menzionato potranno sostituire la compliance del lettore con qualsiasi normativa inclusi, a titolo esemplificativo ma non esaustivo, normative, legislazioni, regolamenti, regole, direttive, criteri, standard, requisiti, ordini amministrativi, ordini esecutivi e così via (di seguito, collettivamente, la "legislazione") menzionati nel presente documento. Contattare un consulente legale competente per qualsiasi informazione in merito alle normative qui citate. Alcune delle informazioni contenute in questo documento si basano sull'esperienza di CA Technologies con il prodotto software citato in un'ampia serie di ambienti di sviluppo o presso i clienti. Le performance precedenti del prodotto software in tali ambienti non sono indicative delle performance future del medesimo prodotto in ambienti identici, simili o diversi. CA Technologies non garantisce che il prodotto software funzionerà come specificamente indicato in questo documento. CA Technologies supporterà il prodotto citato solo in conformità (i) alla documentazione e alle specifiche fornite con il prodotto citato e (ii) alla policy di CA Technologies in materia di supporto e manutenzione al momento vigente per il prodotto.